



バス停
書写山ロープ
ウェイ

1 書写山圓教寺

標高371mの書写山山上に位置する書写山圓教寺は、966年、性空上人によって開かれた天台宗の古刹。西の比叡山と称され、西国三十三霊場の第二十七番札所。境内には国や県指定の文化財が多く、「摩尼殿」や重要文化財の「大講堂」「食堂(じきどう)」「常行堂」などは一見の価値あり。

姫路市書写2968 ☎079-266-3327 圓教寺本坊(寺務所)
●料金 志納金500円、別途ロープウェイ代必要。大人…片道600円・往復1,000円、小人…片道300円・往復500円
●時間 8:30~17:00(時期により延長あり)

4 灘菊酒造

明治43年建築の酒蔵。土壁・柱・梁は当時のままに、ノスタルジックな雰囲気を残しています。見学ルートもあり、試飲も可能です。併設のレストランでは、お酒に合う逸品料理などが楽しめます。

姫路市手柄1-121 ☎079-285-3111
●営業 10:00~18:00
●休み 12月31日~1月3日は休業(「前蔵」のみ火曜)



バス停
灘菊酒造

バス停
姫路港



5 姫路港

播磨灘に位置する港湾で、関西地方の、海運・物流・貿易の重要拠点です。港湾区域は東西18km以上にも及ぶ大型港で、飾磨港区・広畑港区・網干港区の3つに分かれています。

姫路市飾磨区須加294番地 ☎079-235-8528(姫路ポートセンター)

2 太陽公園

世界各国の遺産を体感できる映画やテレビのロケ地としても有名な摩訶不思議テーマパーク。万里の長城やモアイ像、ピラミッドなど世界の建造物を再現。中でも、当時と同じ工法で復元した「秦始皇帝兵馬俑坑」は圧巻です。

姫路市打越1342-6 ☎079-267-8800
●料金 大人1,500円、小人(小中学生)700円
●時間 9:00~17:00(最終受付16:30)



バス停
太陽公園

6 まえどれ市場



バス停
まえどれ
市場

恵み豊かな播磨灘で獲れた海の幸を坊勢漁協が直接販売しています。鮮魚の販売はもちろん、季節ごとの前獲れの魚介を使った食事を楽しめる大型フィッシュモールです。

姫路市白浜町字方代深開甲912-18 ☎079-246-4199 ●時間 平日10:00~15:00、土曜・祝日9:00~16:00、日曜 7:30~16:30、食堂ラストオーダー14:30 ●休み 毎週水曜日

3 手柄山



バス停
手柄山
植物園前

手柄山にある「手柄山中央公園」は、手柄山交流ステーション・緑の相談所・水族館・手柄山温室植物園・平和資料館が点在する総面積38ヘクタールのレジャースポット。秋に各施設にてイベントが開催される手柄山オータムフェスティバルは必見です。

7 かまぼこ工房夢鮮館

敷地内にある直売所「夢鮮館」でこだわりの品々を販売しています。製造工程が見られる工場見学や、自身ですり身からかまぼこ作りを体験できる「かまぼこ教室」が人気です。

姫路市夢前町本327-16 ヤマサ蒲鉾株式会社本社内 ☎079-335-4800



バス停
かまぼこ工房
夢鮮館

手柄山オータムフェスティバル

開催期間:10月23日(土)~11月3日(水)

期間中はショーや写真展などが行われ、手柄山中央公園各施設をめぐるスタンプラリーも同時開催。秋の手柄山を満喫しよう!

※新型コロナウイルス感染拡大の状況により、中止や内容変更の可能性があります。※記載の休館(園)日は期間中のみの日程です。

手柄山交流ステーション

●休館日:10月26日(火)、11月2日(火)
●問い合わせ:☎079-299-2500

- サムライガショー 10月24日(日)①11:00~、②13:00~
- 手柄山Sub.Fes 10月31日(日)10:00~16:00
- 姫路モノレール土木遺産講演会(事前予約制) 10月31日(日)13:30~
- 手柄山まちあるき(事前予約制) 11月3日(水)10:00~

手柄山温室植物園

- 秋のベゴニア展 10月16日(土)~24日(日)
- 盆栽展 10月30日(土)~11月1日(月)

●入園料:大人210円、小人(6歳~中学生)100円
●休園日:10月29日(金)
●問い合わせ:☎079-296-4300

姫路市立水族館

- 毎日実施!エサやりタイム 10:00~ベンギン、11:00~ヌートリアと岩場の魚たち等 13:30~リクガメ、14:00~ウミガメ、15:00~ベンギン
- 水族館職員による実演解説「アクアラボ」 毎日13:30~

●入館料:大人520円、小・中学生210円
●休園日:10月26日(火)、11月2日(火)
●問い合わせ:☎079-297-0321

姫路市平和資料館

- 秋季企画展「空がたぐく平和への願い」 10月9日(土)~12月19日(日)
- 「太平洋戦全国空爆犠牲者慰霊の日」 10月26日(火) ※無料開放日となります。

●入館料:企画展/無料、常設展示/一般210円、小・中学生50円
●休園日:10月25日(月)、11月1日(月)
●問い合わせ:☎079-291-2525

緑の相談所

- 第30回秋の盆栽と山野草展 10月23日(土)~25日(月)
- 講演会「盆栽の楽しみ方」 10月24日(日)

●入館料:無料
●休園日:10月26日(火)、11月2日(火)
●問い合わせ:☎079-298-5571



バス停
塩田
(上山旅館)

8 塩田(上山旅館)

姫路の奥座敷と呼ばれる温泉の歴史は古く、江戸時代には諸病に効くと評判になり、遠国からの湯治客でにぎわったと言います。ゆっくりとくつろげる自然豊かな環境が訪れる人々を出迎えてくれます。「上山旅館」を利用の方はこちらで下車。事前に連絡(☎079-336-0020)をすれば、バス停からの送迎が可能です。



バス停
夢乃井
(塩田温泉)

9 夢乃井(塩田温泉)

清流・夢前川のほとり、湯磨300年と言われる播磨の奥座敷、雪彦山を望む田園風景がひろがるのどかな温泉地。飲用も可能な温泉として古くから湯治場として栄えた。春は桜、夏は螢、秋は紅葉、冬はぼたん鍋、四季折々の風情が楽しめます。

姫路市夢前町前之庄187 ☎079-336-1000
●休み 不定休

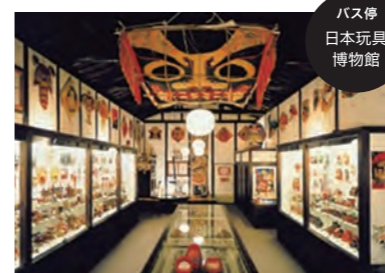


バス停
香寺ハーブ
ガーデン

10 香寺ハーブ・ガーデン

農業や除草剤を使用せずに自然に近い状態でハーブを育てています。ハーブ・ガーデン内のショップでは、体に必要なミネラルを多く含んだ「野良の学び舎」の野菜と、ハーブを使った体に優しいパンやハーブティー、エッセンシャルオイル、ハーブ化粧品などを販売しています。優しい香りと心地よさのなかで癒されるスポットです。

姫路市香寺町矢田部689-1 ☎079-232-7316
●料金 ガーデン散策は無料 ●時間 9:00~17:00
●休み 年末年始、お盆の時期



バス停
日本玩具
博物館

11 日本玩具博物館

ミシュラン グリーンガイド二つ星のわが国を代表する玩具博物館。白壁土蔵の6棟に、日本の玩具や人形と伝統手芸のちりめん細工、さらに世界160カ国の玩具と人形など約5千点を展示。季節毎に特別展開催。玩具と遊べるコーナーは子どもに大人気。

姫路市香寺町中仁野671-3 ☎079-232-4388
●料金 一般600円、高校・大学生400円、こども(4歳以上)200円
●時間 10:00~17:00
●休み 水曜日(祝日は開館)、12月28日~1月2日

12 姫路城

別名「白鷲城」とも呼ばれ親しまれています。また、1993年に奈良の法隆寺とともに日本で初めての世界遺産に登録されました。

—EVENT info—

- 10月30日(土)~11月26日(金) 姫路城特別展示(化粧櫓)
- 12月11日(土) 世界遺産登録記念 姫路城入城料無料
- 11月27日(土)~2月27日(日) 姫路城特別展示(大天守・2階)

☎079-285-1146
●料金 大人(18歳以上)…1,000円、小人(小学生、中学生、高校生)…300円
●時間 開城9:00~17:00(最終入城16:00) ●休み 12月29、30日



バス停
姫路城
大手門前

13 野里(伊伝居)

豊臣秀吉、池田輝政の城下町割以来、商業・職人のまちとして、また但馬道の窓口として栄えた町です。今も虫庫窓籠窓のある伝統的な町屋が数多く見られます。



バス停
伊伝居
(野里)

13 野里(伊伝居)

豊臣秀吉、池田輝政の城下町割以来、商業・職人のまちとして、また但馬道の窓口として栄えた町です。今も虫庫窓籠窓のある伝統的な町屋が数多く見られます。

周遊バスで
自分のペース
で観光!

周遊バスモデルコース

バスの時間や滞在時間などのプランを考えるのは苦手…。そんな方でも楽しめる周遊バス各ルートごとにおすすめモデルコースを紹介します。

あおコース グルメと景色が楽しめる! よくばりコース

姫路駅 → まえどれ市場 → 灘菊酒造 → 太陽公園 → 書写ロープウェイ → 姫路駅

あかコース 季節を感じたあとは…地元のおみやげゲット! コース

姫路駅 → 書写ロープウェイ → 太陽公園 → 灘菊酒造 → まえどれ市場 → 姫路駅

みどりコース ゆっくり心とカラダを癒やせる大人コース

姫路駅 → 書写ロープウェイ → 夢乃井 → 香寺ハーブガーデン → 日本玩具博物館

姫路城 → 姫路駅

ももコース 姫路のイトコまるっとコース

姫路駅 → 日本玩具博物館 → 香寺ハーブガーデン

夢乃井 → 書写ロープウェイ → 姫路城 → 姫路駅

注意事項

周遊バス乗車時には備え付けの手指消毒液をご利用いただき、マスク着用での乗車をお願いします。体調不良者のご利用はご遠慮ください。座席は自由席となっております。満席の場合は次便をご利用ください。座席ではシートベルトを着用し、バスが停まってからから席を立つよう車内事故防止にご協力願います。バスでの飲食はご遠慮ください。