

# 実は、姫路市外からの入居者が約72%!

エコスクエア小坂111は駅に近い閑静な住宅地。電車通勤にも在宅ワークにも便利な立地です。大阪・神戸からも多くの方が移り住まわれています。



※セキスイハイム山陽「小坂分譲住宅プロジェクト」アンケートより

**交通** 大阪・神戸への通勤に便利  
JR山陽本線「はりま勝原」駅まで  
徒歩**10分**(約800m)

**買い物** 品揃えが豊富で買い物に便利  
イオンモール姫路大津まで  
徒歩**17分**(約1300m)

**自然** 遊具も充実した緑あふれる  
小坂公園まで  
徒歩**1分**(約50m)

**教育** 学校までの距離も近くて安心  
小学校まで  
徒歩**11分**(約850m)  
中学校まで  
徒歩**11分**(約800m)

**医療** お子様急な病気にも安心  
医療施設が近隣に  
充実しています。

**抽選で当たる!**  
**来場者プレゼント!!**

フェア期間中にご来場いただいたお客様の中から  
**抽選でお1組様に**

子どもの好奇心を満たす  
ランニングバイク  
**ストライダー(12インチクラシックモデル)をプレゼント!!**

※当選者の発表は、後日商品発送をもって代えさせていただきます。  
(当選時には弊店担当よりご連絡を差し上げます。)  
※写真はイメージです。



セキスイハイム® エコスクエア小坂111  
ゴールデンウィーク

2021年 **5/1** 土 **2** 日 **3** 月祝 **4** 火祝 **5** 水祝  
AM10:00~PM5:00  
雨天決行 ※悪天候の場合は中止となる場合がございます。

# GWわくわく分譲フェア

**GW** 期間中は**お楽しみイベント**を毎日開催!

フェア期間中、ご来場の上アンケートにお答えいただいたお客様には、下記のお楽しみイベントにご参加いただけます。ご家族お揃いで是非お越しください。

**その1 日替わりグルメ屋台**  
フェア期間中、お1人様につきいずれか1個無料サービス

AM10:00~PM4:00  
新型コロナウイルス感染防止対策として、グルメ屋台の全商品をテイクアウトでお願いしています。 TAKE OUT

**5/1 土限定** それぞれ先着50食  
特製ハンバーガー  
王道の味♪ボリューム満点!

**5/3 月・祝限定** それぞれ先着50食  
オムタコ  
大玉タコ焼きを卵とチーズで巻いた一品。

**5/5 水・祝限定** それぞれ先着50食  
お好み焼き串  
かつおだしの生地とキャベツとネギの相性抜群!

お子様にも大人気!  
スティックドーナツ  
ドーナツをスティック状に!

ミニパンダ 豚まん・あんまん  
上野動物園で大人気のパンダまん。味もgood♪

※数に限りがございます。品切れの際はご了承ください。※写真はイメージです。

**その2 親子で楽しむDIY 塗装体験** 参加無料

**5/4 火・祝限定**  
オリジナル飾り棚

プロがDIY塗装のコツを伝授! あなたのお家に似合う素敵な木製飾り棚をつくろう!!

自分で塗るのって楽しい!!

第1部 AM11:00~ (先着限定5組様)  
第2部 PM2:00~ (先着限定5組様)

塗装前の飾り棚の一例

※写真はイメージです。

**その3 写真とは一味違う思い出に! 似顔絵サービス**

AM10:00~PM4:00  
**5/2 日限定**

写真とは一味違う思い出に!  
似顔絵師 楓さん

関西の似顔絵大会で準優勝。メディアにも出演。どんな人でも可愛く仕上げる絵柄は、幅広い年齢層に支持されています。

※作品は一例です。

**その4 「こどもの日」の記念にご家族で! カメラマンによる家族撮影会**

AM10:00~PM4:00  
**5/5 水・祝限定**

「こどもの日」の記念にご家族で!  
カメラマンによる家族撮影会

※撮影した写真データは、後日営業担当よりお送りいたします。※写真はイメージです。

WEB事前  
来場予約プレゼント

2021年 **5/5 水祝** まで

QRコードからご来場予約していただく、  
**イオン商品券 2,000円分** プレゼント!!

※当社展示場へのご来場、当社分譲地へのご見学、当社イベントへのご参加が初めての方で、WEB予約された上、分譲地へお越しいただいた方が対象です。

セキスイハイムでは、新型コロナウイルス感染防止対策として以下の取り組みを行っております。ご理解とご協力の程、お願いいたします。

- ※お客様用アルコール消毒の設置
- ※モデルハウス内の換気扇の消毒
- ※スタッフの手洗い、及びアルコール消毒の徹底

エコスクエア小坂111  
分譲地・分譲住宅の詳細は裏面をご覧ください。



# 100区画を超える 大型分譲地 エコスクエア小坂111

## 今回分譲15区画

販売価格帯 15,484,000円～19,533,100円  
土地面積 140.21㎡(42.41坪)～159.47㎡(48.23坪)

閑静な住宅地  
毎日を楽しめる  
素敵なロケーション

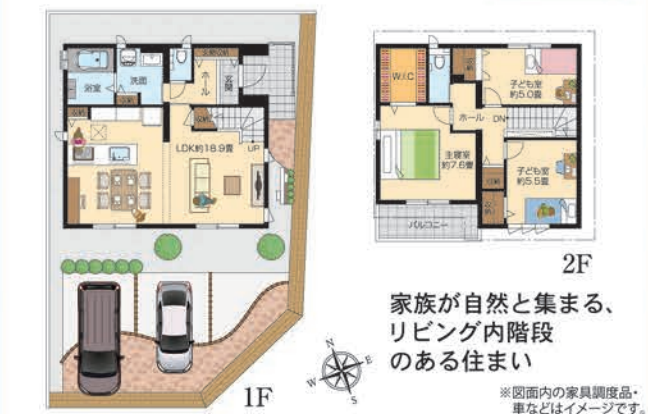


# セキスイハイム 建売分譲住宅 全8邸 販売中!!

ここではその一部をご紹介します。建売分譲住宅にご興味のある方はお気軽にお問い合わせください。

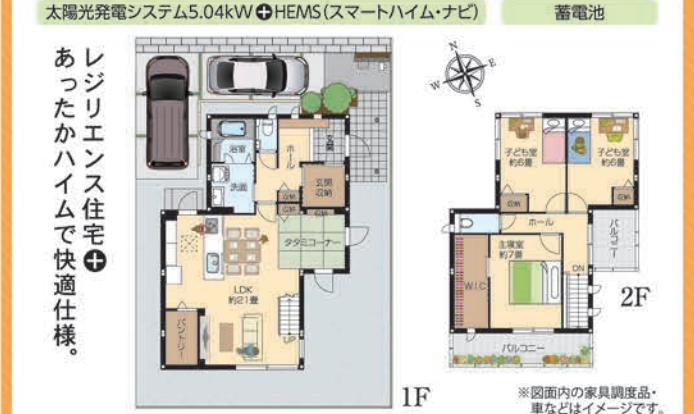


エコスクエア 小坂111 20号地  
建物タイプ グランツーユーV  
販売価格 **4,180万円** (消費税10%込)  
■敷地面積 / 140.34㎡(42.45坪) ■1階床面積 / 49.83㎡(15.07坪) ■空気工房  
■延床面積 / 97.64㎡(29.53坪) ■2階床面積 / 47.81㎡(14.46坪) ■オール電化仕様



家族が自然と集まる、リビング内階段のある住まい  
※図面内の家具調度品・車などはイメージです。

エコスクエア 小坂111 41号地  
建物タイプ スマートパワーステーションアバン  
販売価格 **4,490万円** (消費税10%込)  
■敷地面積 / 148.27㎡(44.85坪) ■1階床面積 / 59.47㎡(17.98坪) ■快速エアリー  
■延床面積 / 104.72㎡(31.67坪) ■2階床面積 / 45.25㎡(13.68坪) ■オール電化仕様



あったかハイムで快適仕様。  
※図面内の家具調度品・車などはイメージです。

## エコスクエア小坂111には、あなたの暮らしを豊かにする周辺環境が整っています。

### 1 交通が便利

JRはりま勝原駅 徒歩10分 (新快速停車駅) (約800m)  
JR姫路駅まで 新快速で 約7分

START JRはりま勝原駅  
新快速で 約7分 JR姫路駅  
新快速で 約48分 JR三ノ宮駅  
新快速で 約70分 JR大阪駅

【エコスクエア小坂111 分譲地情報】 ■所在地/姫路市広畑区小坂 ■交通/JR山陽本線「はりま勝原」駅より徒歩10分、山陽電鉄網干線「山陽天満」駅より徒歩13分(分譲地入口) ■学校区/市立広畑第二小学校、市立広畑中学校 ■建ぺい率/60% ■容積率/200% ■第2種高度地区(7m、1:1)、建築基準法22条地域内 ■地目/宅地 ■用途地域/第1種中高層住居専用地域 ■道路幅員/分譲地内公道(1項1号)幅員約7m・6m、(1項2号)幅員約5.5m ■私道負担/なし ■設備/電気、都市ガス、公営水道、公共下水 ■総区画数/116区画 ■今回販売区画数/15区画 ■その他/水道分担金150,810円(税込)必要 ■売主/セキスイハイム山陽株式会社 ■建築条件付宅地 ■分譲地ルール有り(建物タイプ・仕様、エクステリア工事等)

### 2 買い物に便利

徒歩圏内に多くの商業施設があるので便利です。

マックスバリュ 熊見店 徒歩8分 (約640m)	イオンモール 姫路大津 徒歩17分 (約1300m)	カインズ 姫路大津店 徒歩14分 (約1100m)
マクドナルド 姫路勝原店 徒歩5分 (約350m)	ジョイフル 勝原店 徒歩6分 (約450m)	朝日スポーツクラブ (BIG-S姫路) 徒歩15分 (約1200m)

### 3 自然がある

楽しい遊具やスポーツ施設が充実した緑あふれる小坂公園まで徒歩1分 (約50m)

### 4 学校が徒歩圏内

姫路市立広畑第二小学校 徒歩11分(約850m)  
姫路市立広畑中学校 徒歩11分(約800m)

### 5 医療が充実

岡田内科 徒歩5分(約350m)  
八十内科クリニック 徒歩8分(約600m)  
野間こどもクリニック 徒歩12分(約900m)  
いっかく皮膚科クリニック 徒歩5分(約350m)  
伊賀歯科医院 徒歩9分(約650m)  
大森どうぶつ病院 徒歩4分(約300m)



【建築条件付宅地自社分譲について】宅地は、土地売買契約から3ヶ月以内にセキスイハイム山陽株式会社または株式会社リプライト住宅建築請負契約をして頂くことを停止条件として販売します。土地売買契約後、建築設計の協議をさせて頂きますが、この期間内(3ヶ月)に住宅の建築請負契約が成立しない場合は、土地売買契約は効力を生じないものと、受領した金銭(無利子)は返還します。

GWわくわく分譲フェアに関するお問い合わせは 電話無料 **0120-39-8160** 受付時間/AM10:00~PM6:00 定休日/毎週火・水曜日(土日祝は営業) (5月4日(火)・5日(水)は営業しています)

**セキスイハイム山陽株式会社** 〒670-0962 姫路市岡田723番地1 TEL.079(299)6600(代) 兵庫県知事許可(特-29)第451646号 兵庫県知事免許(12)第450139号 (公社)近畿地区不動産公正取引協議会加盟 (一社)兵庫県宅地建物取引業協会会員

セキスイハイムの分譲地・分譲住宅の詳細は [セキスイハイム山陽](#) 検索