

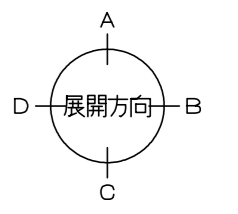
外部建具	
商品名	APW330
ガラス種類	トーマイ (又は型板)
開口部呼称寸法	06903
	FL+2000
	FLからサッシ上端の高さ

内部建具	
メーカー名	住友
種類	片開
開口部呼称寸法	0723

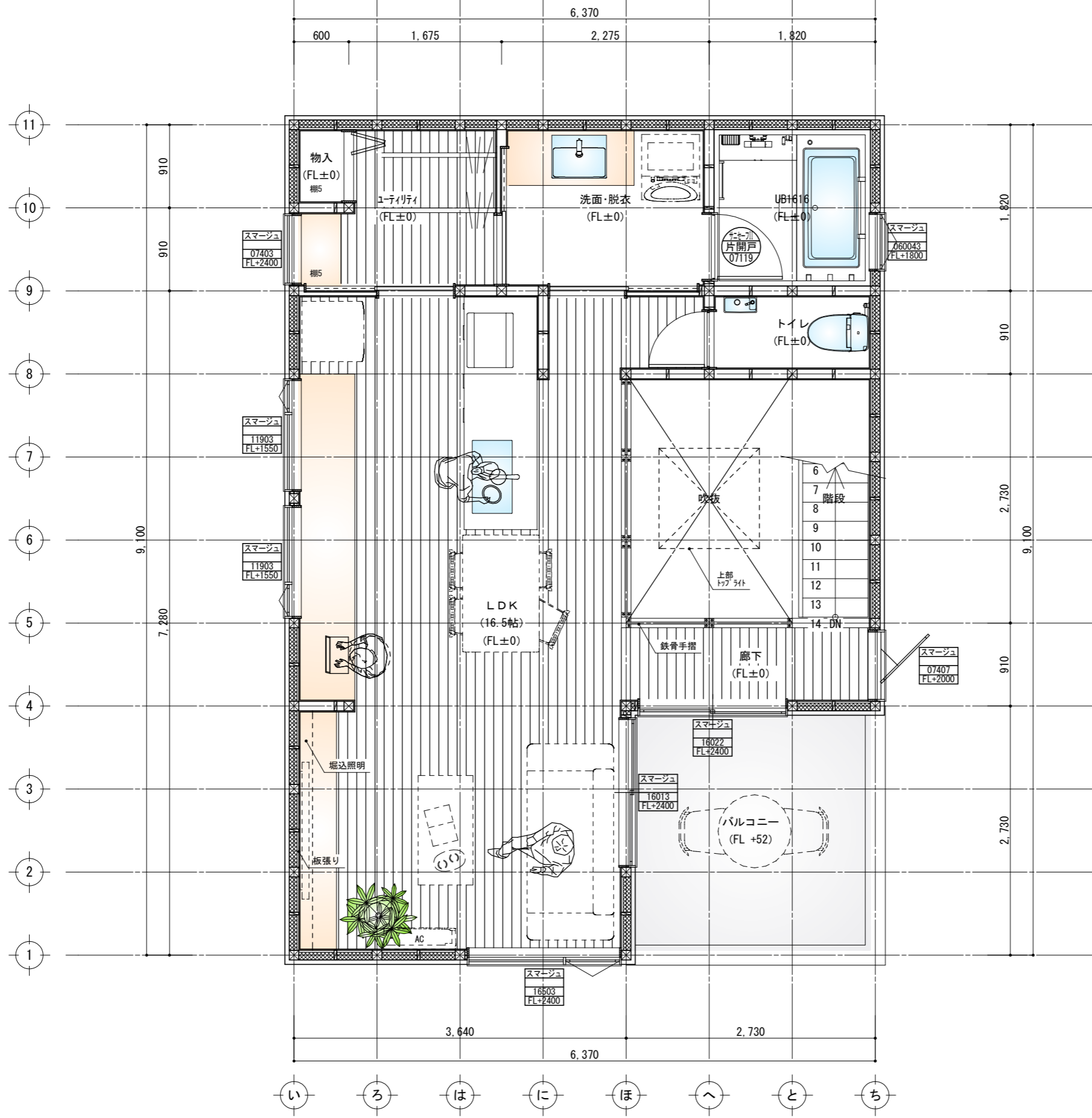
※ガラス種類、厚さは 施主打合せの上決定
 ※内部建具は加盟店仕様に 読み替えのこと

図面凡例	
床張り方向	
床下点検口	
天井点検口	

※床下・天井点検口は 施主打合せの上決定



※記載無き限り、床レベルはFL±0 天井高さは2,400mmとする	※各所納まりは、R+detail集を参照のこと	工事名	図面名称	縮尺	日付	図面番号
※住宅設備機器は、施主と加盟店が協議の上決定とする	※床タイル張りの割り付けは加盟店側で行うこととする	モデル利用邸	1階 平面詳細図	1/50	2019/03/19	
※構造躯体に関しては、構造図を優先とする			ピオラホーム	管理建築士 1級建築士	国土交通大臣 第 号	



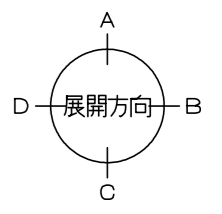
外部建具	
商品名	APW330 トーメイ (又は型板)
ガラス種類	06903 FL+2000
開口部呼称寸法	FLからサッシ上端の高さ

内部建具	
メーカー名	住友片開
種類	0723
開口部呼称寸法	

※ガラス種類、厚さは 内部建具は加盟店仕様に
 施工打合せの上決定 読み替えのこと

図面凡例	
床張り方向	←
床下点検口	⊗
天井点検口	⊠

※天井点検口は
 施工打合せの上決定



※記載無き限り、床レベルはFL±0 天井高さは2,400mmとする	※各所納まりは、R+detail集を参照のこと	工事名	図面名称	縮尺	日付	図面番号
※住宅設備機器は、施主と加盟店が協議の上決定とする	※床タイル張りの割り付けは加盟店側で行うこととする	モデル利用邸	2階 平面詳細図	1/50	2019/03/19	
※構造躯体に関しては、構造図を優先とする			ビオラホーム	管理建築士 1級建築士	国土交通大臣 第 号	